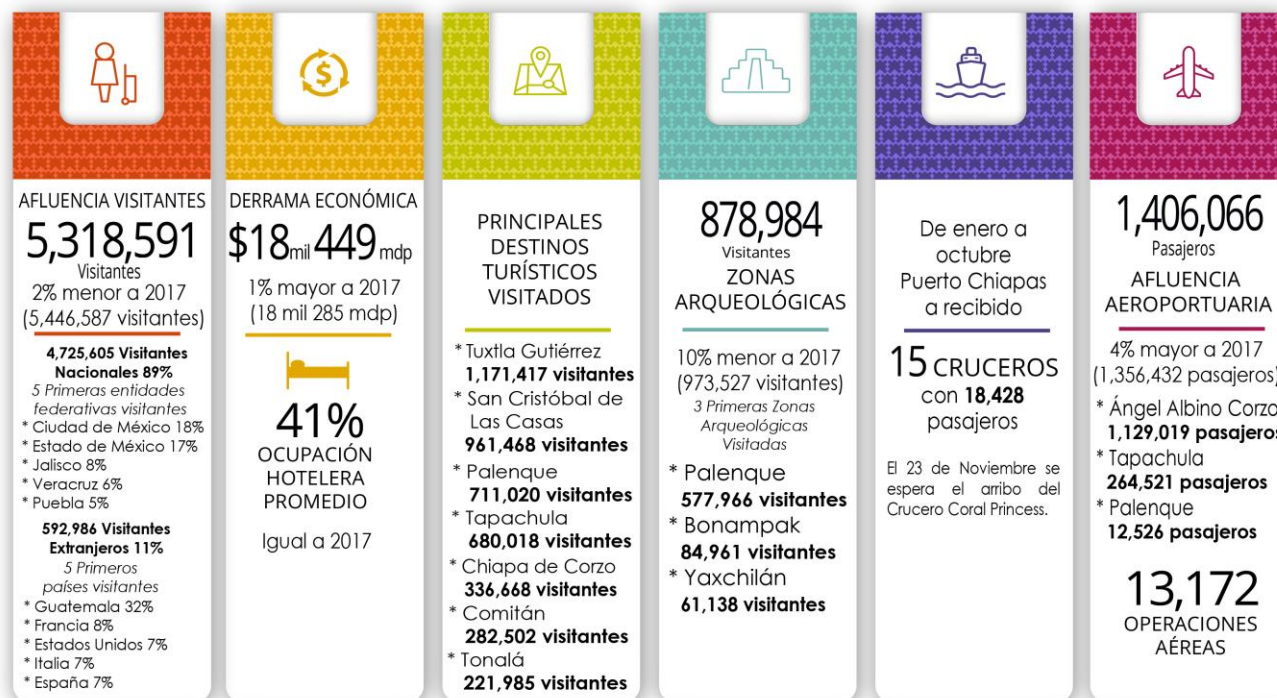


REPORTE ESTADÍSTICO DE INDICADORES DEL SECTOR TURÍSTICO DEL ESTADO DE CHIAPAS

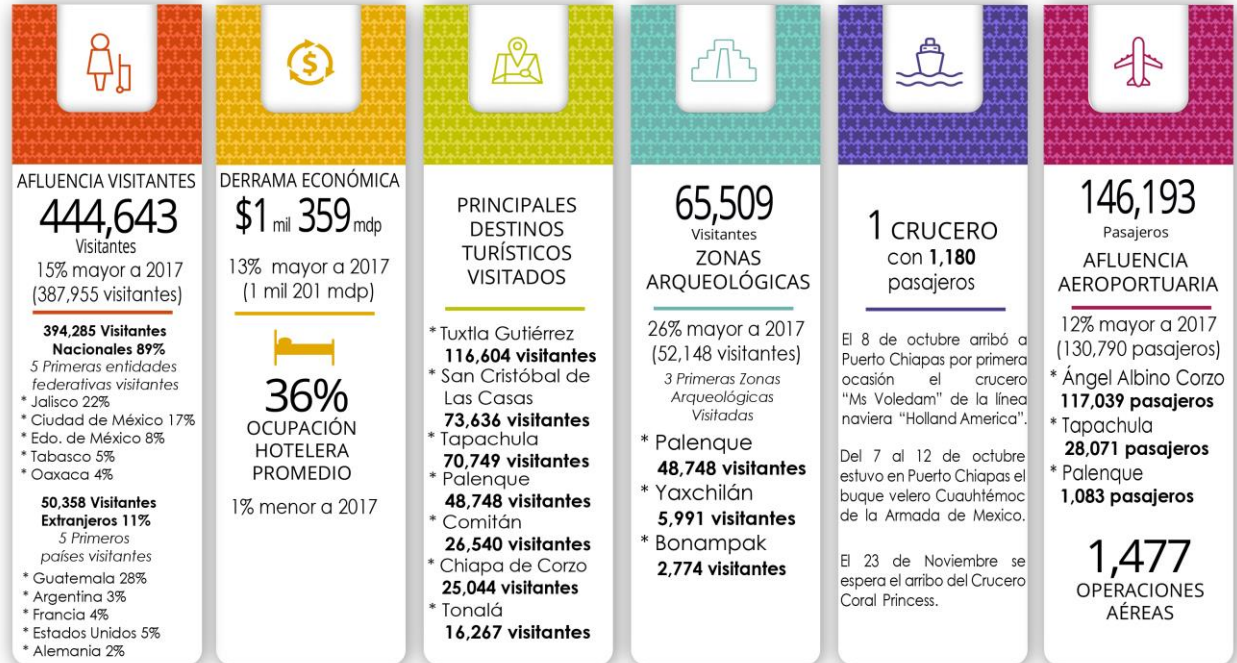
OCTUBRE 2018





Fuentes: INAH, CONANP, API Puerto Madero, DataTur, SOAIAAC, ASUR, Sector Chiapas





Fuentes: INAH, CONANP, API Puerto Madero, DataTur, SOAIAAC, ASUR, Sector Chiapas



1.- Datos relevantes del Turismo de Chiapas de Enero a Octubre 2018

- Chiapas durante este periodo ha recibido **5 Millones 318 Mil 591 Visitantes**, lo que representa **2%** menos en relación con el 2017 (5 Millones 446 Mil 787 Visitantes).
- La derrama económica acumulada fue de **\$18 Mil 449 mdp**, en comparación con el mismo periodo de 2017 (**\$18 Mil 285 mdp**), representa un incremento mínimo del **1%**.
- La ocupación hotelera promedio acumulada 2018 fue de **41%**, comportándose igual en comparación al mismo período del 2017 (**41%**).

2.- Datos relevantes del turismo de Chiapas en Septiembre 2018

- La afluencia de visitantes en Chiapas fue de **444 Mil 643 Visitantes**, **15%** más con respecto al mismo mes de 2017 (387 Mil 955 Visitantes).
- La derrama económica generada en este mes es de **\$1 mil 359 mdp**, **13%** más en comparación al mismo mes de 2017 (\$1 mil 201 mdp).
- La **ocupación hotelera promedio** fue de **36%**, refleja una disminución de un punto porcentual en comparación con octubre 2017 (37%).

Nota: La ocupación hotelera y la afluencia de visitantes no están directamente relacionadas entre sí, ya que varían dependiendo del número de habitaciones ofertadas y ocupadas de cada destino.



3.- Afluencia de Visitantes por Principales Destinos Turísticos de Chiapas

Enero a Octubre			
Destino	2017	2018	Var. %
Tuxtla Gutiérrez	1,111,690	1,171,417	5
SCLC	1,082,129	961,468	-11
Palenque	776,546	711,020	-8
Tapachula	586,731	680,018	16
Chiapa de Corzo	287,161	336,668	17
Comitán	275,582	282,502	3
Tonalá	217,330	221,985	2
CTN	237,066	86,272	-64
Resto del Estado	872,352	867,241	-1
Total en el Estado	5,446,587	5,318,591	-2

Octubre			
Destino	2017	2018	Var. %
Tuxtla Gutiérrez	90,262	116,604	29
SCLC	70,129	73,636	5
Tapachula	68,601	70,749	3
Palenque	47,890	48,748	2
Comitán	20,685	26,540	28
Chiapa de Corzo	13,986	25,044	79
Tonalá	17,058	16,267	-5
CTN	5,670	5,727	1
Resto del Estado	53,474	61,328	15
Total en el Estado	387,955	444,643	14.6

Unidad de Medida: Visitante

CTN: Centro Turísticos de Naturaleza



4.-Derrama Económica por Principales Destinos Turísticos de Chiapas

Enero a Octubre			
Destino	2017	2018	Var. %
Tuxtla Gutiérrez	\$4,582,497,804	\$4,998,674,864	9
SCLC	\$4,637,824,418	\$4,228,827,188	-9
Tapachula	\$2,098,369,961	\$2,459,231,378	17
Palenque	\$2,294,895,120	\$2,112,670,254	-8
Tonalá	\$908,532,066	\$977,995,490	8
Comitán	\$871,122,296	\$850,305,605	-2
Chiapa de Corzo	\$525,491,035	\$586,969,859	12
CTN	\$331,466,539	\$127,443,611	-62
Resto del Estado	\$2,035,609,685	\$2,107,154,648	4
Total en el Estado	\$18,285,808,924	\$18,449,272,897	1

Octubre			
Destino	2017	2018	Var. %
Tuxtla Gutiérrez	\$390,175,436	\$503,569,865	29
SCLC	\$295,368,829	\$310,295,044	5
Tapachula	\$223,429,449	\$226,083,612	1
Palenque	\$125,061,395	\$126,906,959	1
Comitán	\$51,429,726	\$65,807,293	28
Tonalá	\$63,884,330	\$60,953,783	-5
Chiapa de Corzo	\$10,743,433	\$19,315,523	80
CTN	\$7,932,954	\$8,012,703	1
Resto del Estado	\$33,740,432	\$38,688,526	15
Total en el Estado	\$1,201,765,984	\$1,359,633,308	13

Unidad de Medida: Pesos Mexicanos



5.- Ocupación Hotelera por Principales Destinos Turísticos de Chiapas

Enero a Octubre				Octubre			
Destinos	2017	2018	Var. %	Destinos	2017	2018	Var. %
Tapachula	51%	57%	6	Tapachula	55%	55%	0
Tuxtla Gutiérrez	47%	45%	-2	Tuxtla Gutiérrez	45%	45%	0
Palenque	40%	37%	-3	Comitán	25%	30%	5
San Cristóbal	42%	34%	-8	San Cristóbal	28%	28%	0
Comitán	37%	33%	-4	Palenque	29%	26%	-3
Tonalá	29%	30%	1	Tonalá	25%	23%	-2
Chiapa de Corzo	21%	26%	5	Chiapa de Corzo	12%	16%	3
Total	41%	41%	0	Total	37%	36%	-1

Fuente: DataTur y Sistema de Ocupación de la Secretaría de Turismo de Chiapas

6.- Afluencia, Derrama y Ocupación Hotelera Acumulada de Chiapas 2013 a Octubre 2018

Período	Afluencia (Visitantes)	Derrama (Pesos MX)	Ocupación Hotelera Promedio %
2013	4,242,456	\$13,703,319,486	36
2014	4,744,676	\$15,042,383,439	40
2015	5,231,585	\$17,263,083,087	40
2016	5,616,972	\$18,782,386,783	40
2017	6,790,578	\$22,097,170,841	43
Subtotal	26,626,267	\$86,888,343,636	40
Ene-Oct 2018	5,318,591	\$18,449,272,897	41
Total	31,944,858	\$105,337,616,533	40

Fuente: Secretaría de Turismo de Chiapas +



7.- Procedencia de Visitantes Nacionales y Extranjeros a Chiapas

Enero a Octubre					
Nacionales			Extranjeros		
Procedencia	%	Visitantes	Procedencia	%	Visitantes
CDMX	18%	835,491	Guatemala	32%	189,948
Estado de México	16%	746,576	Francia	8%	49,664
Jalisco	8%	369,547	Estados Unidos	7%	44,233
Veracruz	6%	300,320	Italia	7%	41,180
Puebla	5%	227,988	España	7%	40,235
Total	89%	4,725,605	Total	11%	592,986

Octubre					
Nacionales			Extranjeros		
Procedencia	%	Visitantes	Procedencia	%	Visitantes
Jalisco	22%	86,309	Guatemala	28%	14,266
CDMX	17%	67,659	Argentina	3%	1,314
Estado de México	8%	30,321	Francia	4%	2,246
Tabasco	5%	19,083	Estados Unidos	5%	2,412
Oaxaca	4%	16,560	Alemania	2%	1,098
Total	89%	394,285	Total	11%	50,358

Fuente: Cédulas de atención a turistas en módulos de información



8.- Movimiento de Pasajeros en Aeropuertos de Chiapas

Enero a Octubre				Octubre			
Aeropuertos	2017	2018	Var. %	Aeropuertos	2017	2018	Var. %
Ángel Albino Corzo	1,103,801	1,129,019	2	Ángel Albino Corzo	107,122	117,039	9
Tapachula	243,142	264,521	9	Tapachula	22,725	28,071	24
Palenque	9,489	12,526	32	Palenque	943	1,083	15
Total	1,356,432	1,406,066	4	Total	130,790	146,193	12

9.- Operaciones en Aeropuertos de Chiapas

Enero a Octubre				Octubre			
Aeropuertos	2017	2018	Var. %	Aeropuertos	2017	2018	Var. %
Ángel Albino Corzo	11,143	9,866	-11	Ángel Albino Corzo	1,083	959	-11
Tapachula	2,396	2,820	18	Tapachula	232	468	102
Palenque	176	486	176	Palenque	18	50	178
Total	13,715	13,172	-4	Total	1,333	1,477	11

Fuente: Sociedad Operadora del Aeropuerto Internacional "Ángel Albino Corzo" (SOAIAAC) y Aeropuertos del Sureste (ASUR).



OPERACIONES EN CONECTIVIDAD AÉREA – AIAAC

		AEROLÍNEAS: INTERJET VOLARIS VIVAAEROBUS AEROMÉXICO CALAFIA				
DESTINOS	OPERACIONES	225	160	220	298	46
México	693	225	108	62	298	
Guadalajara	60		26	34		
Cancún	78		26	52		
Monterrey	54			54		
Mérida	18			18		
Puebla	28					28
Palenque	18					18
Tijuana	10		10			
959 OPERACIONES MENSUALES						

Fuente: Sociedad Operadora del Aeropuerto Internacional “Ángel Albino Corzo” (SOAIAAC).

OPERACIONES EN CONECTIVIDAD AIT

		AEROLÍNEAS: AEROMÉXICO VOLARIS	
DESTINOS	OPERACIONES	298	108
México	406	298	108
406 OPERACIONES MENSUALES			

Fuente: Aeropuertos del Sureste (ASUR).

OPERACIONES EN CONECTIVIDAD AIP

		AEROLÍNEAS: INTERJET CALAFIA	
DESTINOS	OPERACIONES	18	36
México	18	18	
Tuxtla Gutiérrez	18		18
Cancún	18		18
54 OPERACIONES MENSUALES			

Fuente: SOAIAAC.

En el Aeropuerto Internacional Ángel Albino Corzo, el pasado 17 de octubre del año en curso, la aerolínea Volaris reinició vuelos al destino de Tijuana programando 10 operaciones mensuales.

AIT: Aeropuerto Internacional de Tapachula

AIP: Aeropuerto Internacional de Palenque



10.- Segmento de Cruceros

Enero a Octubre	
Concepto	2018
Barcos	15
Pasajeros	18,428
Derrama Económica (Usd)	US\$982,656.00
Gasto promedio por pasajero	US\$64.00

Nota: Arribaron a Puerto Chiapas los cruceros MS Volendam y Nieuw Amsterdam pertenecientes a la línea naviera Holland América el 8 y 10 de octubre del presente, respectivamente.

11.- Visitantes al Parque Nacional Cañón del Sumidero

Concepto	Enero a Octubre			Octubre		
	2017	2018	Var. %	2017	2018	Var. %
Miradores	89,890	89,282	-1	6,294	7,351	17
Rio	243,406	303,110	25	11,900	25,044	110
Total	333,296	392,392	18	18,194	32,395	78

Fuente: CONANP



12.- Infraestructura Turística por Principales Destinos Turísticos de Chiapas

Destino	Hospedaje		Cuartos		Restaurantes	Agencias de Viajes	Arrendadoras Turísticas	Transportadoras Turísticas
	Cantidad	%	Cantidad	%				
San Cristóbal	221	22%	4,465	20%	190	46	4	10
Tuxtla Gutiérrez	145	14%	5,536	25%	351	103	7	16
Palenque	100	10%	2,947	13%	127	23	1	6
Tonalá	98	10%	1,123	5%	202	0	0	1
Tapachula	93	9%	2,096	9%	75	12	1	1
Comitán	83	8%	1,518	7%	79	11	4	5
Chiapa de Corzo	17	2%	323	1%	30	5	1	7
Resto del Estado	267	26%	4,517	20%	359	2	0	6
Total del Estado	1,024	100%	22,525	100%	1,413	202	18	52

Fuente: Delegaciones Regionales de SECTUR Chiapas



13.- Visitantes a Zonas Arqueológicas Administradas por el INAH en el Estado de Chiapas

Enero a Octubre			
Zonas Arqueológicas	2017	2018	Var. %
Z.A. de Palenque	732,457	577,966	-21
Z.A. de Bonampak	44,825	84,961	90
Z.A. de Yaxchilán	44,629	61,138	37
Z.A. de Lagartero	50,493	57,538	14
Z.A. de Toniná	42,781	46,976	10
Z.A. de Izapa	22,360	20,937	-6
Z.A. de Tenam Puente	11,849	14,242	20
Z.A. de Chincultik	17,859	14,055	-21
Z.A. Iglesia Vieja	2,686	1,171	-56
Z.A. de Chiapa de Corzo	3,588	-	-
Total	973,527	878,984	-10

Octubre			
Zonas Arqueológicas	2017	2018	Var. %
Z.A. de Palenque	41,123	48,748	19
Z.A. de Yaxchilán	1,627	5,991	268
Z.A. de Bonampak	2,099	2,774	32
Z.A. de Toniná	2,183	2,395	10
Z.A. de Lagartero	1,487	1,855	25
Z.A. de Tenam Puente	1,038	1,415	36
Z.A. de Izapa	1,689	1,251	-26
Z.A. de Chincultik	902	940	4
Z.A. Iglesia Vieja	-	140	-
Z.A. de Chiapa de Corzo	-	-	-
Total	52,148	65,509	26



14.- Visitantes a Museos Administrados por el INAH en el Estado de Chiapas

Museos	Enero a Octubre			Octubre		
	2017	2018	Var. %	2017	2018	Var. %
Museo Local de los Altos de Chiapas	25,653	30,124	17	0	2,748	-
Museo Regional de Chiapas	13,360	15,438	16	1,318	2,200	67
Museo Local Arqueológico de Comitán	8,922	7,977	-11	650	1,074	65
Total	47,935	53,539	12	1,968	6,022	

15.- Distintivos de Programas de Calidad Turística Vigentes

Octubre	
Distintivos	Empresas
Distintivo M	121
Distintivo H	16
Sello de calidad Punto Limpio	16
Sello-Distintivo Marca Chiapas	29
Distintivo Tesoros de México	14

Nota: El Museo Local de los Altos de Chiapas en octubre 2017 se encontraba cerrado debido a las afectaciones del terremoto de septiembre 2017, es por ello que reporta en cero.

